

Tuile Encore *Tile* 2'x2'

Tuile à plafond *Decorative ceiling tile*

- > HDF fait de fibre de bois recyclée / *HDF made of recycled wood fiber*
- > Peint blanc à faible teneur en COV / *White low VOC paint*
- > Peuvent être repeintes / *Can be repainted*
- > Peut s'installer dans tout système de plafond suspendu / *Can accomodate all types of rails*
- > Facile à installer et durable / *Easy to install and sturdy*
- > Tuile aux lignes minces qui s'agencent à tous les types de pièces / *Narrow lines match any type of room*
- > Agencez-les comme vous l'entendez, encore et encore! / *You will ask for an encore!*

MATÉRIAU / MATERIAL

HDF fait de fibre de bois recyclée / *HDF made of recycled wood fiber*

COULEUR ET FINI / COLOR AND FINISH

Peint blanc / *Painted white*

DIMENSIONS / DIMENSIONS

1/4" x 23 3/4" x 23 3/4" (0,64 cm x 60,96 cm x 60,96 cm)

QUANTITÉ PAR BOITE / QUANTITY PER BOX

8

POIDS PAR BOITE / WEIGHT PER BOX

37 LBS (17 KG)

QUANTITÉ PAR PALETTE / QUANTITY PER PALLET

28 BOITES / BOX

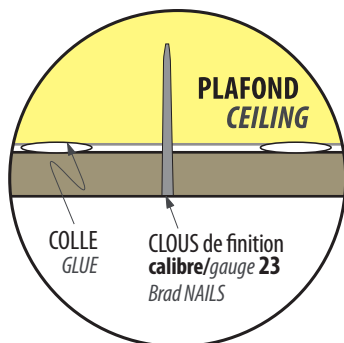
COUVERTURE PAR BOITE / COVERAGE PER BOX

32 pi² / sq. ft. (2,97m²)

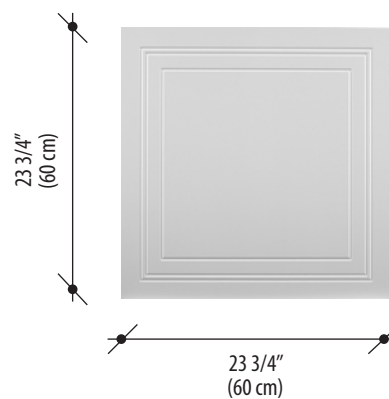
POIDS DE LA PALETTE / WEIGHT PER PALLET

1036 LBS (470 KG)

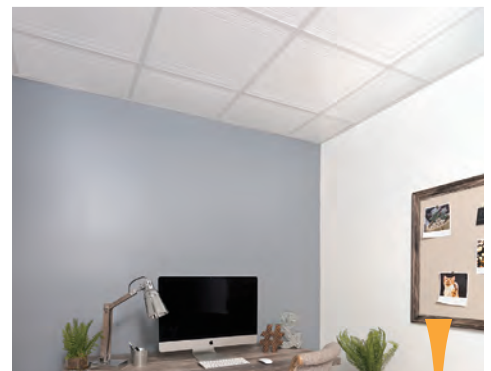
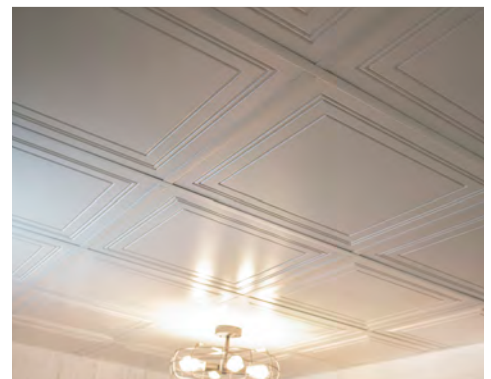
VUE DE PROFIL *PROFILE VIEW*



VUE DE FACE *FRONTAL VIEW*



Pour une installation collée : *For a glued installation:*



15-01-2018



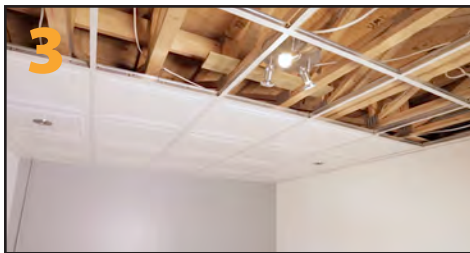
CODE DU PRODUIT / PRODUCT ORDER NO. PANQ22E

MURdesign

1



TECHNIQUE D'INSTALLATION
TECHNICAL INSTALLATION



> Entretien : Lavez les panneaux délicatement à l'aide d'un chiffon humide propre et d'un savon doux. Évitez d'utiliser un savon plus fort, car il pourra altérer la finition de la peinture.

> Il existe deux façons d'installer les tuiles : suspendues ou collées.
> Avant d'installer vos tuiles HDF sur les systèmes de rails ou de les coller au plafond, il vous faudra décider si vous souhaitez les peindre. Si c'est le cas, utilisez un rouleau de peinture de type "Whiz" et un apprêt à base d'eau ou bien une peinture à base d'eau de type 2.

> Pour découper une tuile, utilisez une lame à plancher lamellé sur un banc de sciage avec le côté fini faisant face vers le haut. Si vous désirez utiliser un autre type de scie électrique telle qu'une scie circulaire portable ou une scie sauteuse munie d'une lame à dents fines, positionnez le côté fini face vers le bas.
> Pour découper le point de terminaison, mesurez et marquez le périmètre à découper; percez un trou à chaque coin du périmètre, et servez-vous d'une scie sauteuse munie d'une lame à dents fines pour découper le point de terminaison.

> Installation collée :
Coller au plafond ou au mur avec une colle de construction et ajouter des clous au moyen d'une cloueuse pneumatique (clous de finition calibre 23).

> Installation dans un plafond suspendu :
> Pour l'installation d'un nouveau plafond suspendu, référez-vous à son fabricant.
> Suspendez vos tuiles entre les moulures en "T", pour remplacer les panneaux conventionnels. Il suffit de retirer les panneaux que vous avez présentement et vous assurer que la structure est toujours solide.

> *Cleaning : Wash the panels with a clean cloth and a mild soap. Avoid using a stronger soap, as it may alter the finish of the paint.*

> *There are two ways to install the tiles: hang or glue.*
> *Before fixing HDF tiles with on rails or glueing them on the roof, you should decide if you wish to paint them. If so, use a whiz paint roller and a water-based finish or a 2-in-1 water-base paint.*

> *To cut tiles, use a laminated floor blade on a saw bench with the finished side upward. If you want to use another type of electric saw, like a portable circular saw or a jig saw with fine teeth, place the finished side downward.*
> *To cut ending point, measure and mark the area to cut, drill a hole at each corner of the area and use the fine teeth jig saw to cut ending points.*

> *Glued installation:*
Glue the tiles on the plain ceiling with construction glue and add nails with a nail gun (23 gauge finishing nails).

> *Installation in a suspended ceiling:*
> *For the installation of a new suspended ceiling, refer to its manufacturer.*
> *Suspend the tiles between the T-molding. To replace conventional panels, you only need to take down the old panels and ensure that current structure is still strong.*

Rendez-vous sur www.murdesign.ca pour visionner notre vidéo d'installation
Visit www.murdesign.ca to see our installation video

