

# MUR Paris / WALL

## Panneau à motif linéaire moderne 4' x 8' Linear pattern modern panel 4' x 8'

- > Panneaux à motif linéaire en HDF fait de fibre de bois 100% recyclée et peint blanc à faible COV  
/ Linear pattern HDF panel made of 100% recycled wood fiber and white low VOC paint
- > Facile à installer aux murs / Easy to install on walls
- > Peut être repeint / Can be repainted
- > Conçu selon un relief rappelant le bardeau, ce plein-mur, par sa présence, incarne l'expression du bois et de la nature ! / With a relief recalling shingles, the Paris wall exults wood and nature!
- > Laissez reposer vos panneaux de 48 à 72 heures dans la pièce où vous prévoyez les installer pour qu'ils s'acclimatent à la température et l'humidité ambiantes de la pièce / Leave panels in the room where you plan to install them between 48 and 72 hours prior to installation to acclimate panels to the room's temperature and humidity level

### MATÉRIAU / MATERIAL

HDF fait de fibre de bois recyclée / HDF made of recycled wood fiber

### COULEUR ET FINI / COLOR AND FINISH

Peint blanc / Painted white

### DIMENSIONS / DIMENSIONS

48" x 96" x 1/4" (122 cm x 244 cm x 0,64 cm)

### POIDS PAR PANNEAU / WEIGHT PER PANEL

35 LBS (15,9 KG)

### QUANTITÉ PAR PALETTE / QUANTITY PER PALLET

25 PANNEAUX / PANELS

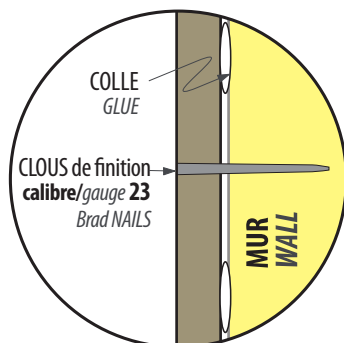
### COUVERTURE PAR PANNEAU / COVERAGE PER PANEL

32 pi<sup>2</sup> / sq. ft. (2,97m<sup>2</sup>)

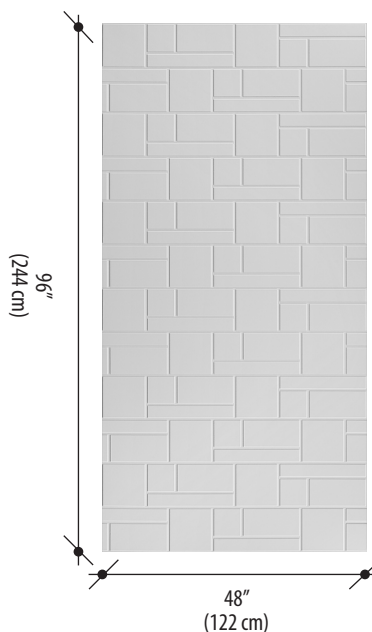
### POIDS DE LA PALETTE / WEIGHT PER PALLET

875 LBS (397 KG)

### VUE DE PROFIL PROFILE VIEW



### VUE DE FACE FRONTAL VIEW

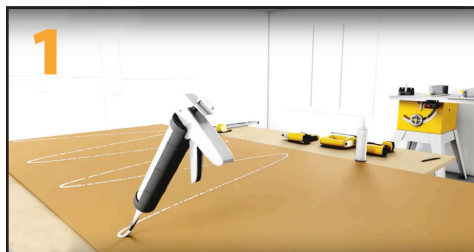


15-01-2018



CODE DU PRODUIT / PRODUCT ORDER NO. PANMS26VPB

MURdesign 11

TECHNIQUE D'INSTALLATION  
TECHNICAL INSTALLATION

1

> Entretien : Lavez les panneaux délicatement à l'aide d'un chiffon humide propre et d'un savon doux. Évitez d'utiliser un savon plus fort, car il pourra altérer la finition de la peinture.

> *Cleaning : Wash the panels with a clean cloth and a mild soap. Avoid using a stronger soap, as it may alter the finish of the painting.*

> Le niveau d'humidité relative de la pièce doit absolument se situer entre 30% et 50% inclusivement.

> *The humidity level should absolutely range between 30% and 50% inclusively.*

> Installation horizontale : Au pied du mur, tracez une ligne de référence avec votre niveau. Cela vous permettra de vous assurer que vos panneaux sont droits, même si vos murs ne sont pas carrés.

> *Horizontal installation : Below the wall, trace a reference line with a level. This will allow you to ensure that panels are straight, even if your walls are not squared.*

> Prévoyez un espacement de 3/16 po (0,476 cm) contre les fenêtres et les portes, ainsi qu'au haut et au bas de chaque panneau.

> *Provide 3/16" (0,476 cm) clearance to windows and doors, as well as top and bottom of each panel.*

> Avant de fixer les panneaux, placez-les à sec d'abord afin de vous assurer qu'ils s'ajustent convenablement.

> *Before fixing panels, place them without glue to ensure they fit properly.*

> Il faut fixer les panneaux solidement. Utilisez un adhésif à construction au dos de chaque panneau. Une perle de 1/4 po (0,64 cm) d'adhésif suffira, dans la mesure où vous l'appliquez tout le tour du périmètre de l'endos et en formant un tracé en « S » répétitif sur le reste de l'endos dans le cas d'application de panneaux muraux secs.

> *They must be strongly fixed. Use construction adhesive in the back of all panels. A bead of 1/4 inch (0,64 cm) will be sufficient as long as you apply it along the surface in the back and with a repetitive S-shape in the case you are applying dry wall panels.*

> Dans le cas d'application directe aux goujons ou à des tasseaux, appliquez la même perle de 1/4 po (0,64 cm) d'adhésif à chaque goujon ou tasseau.

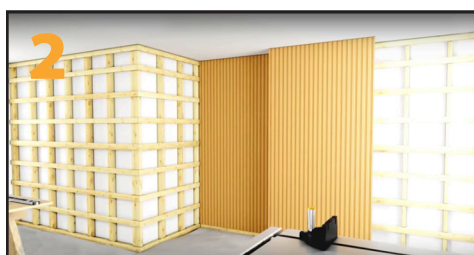
> *For a direct application on studs or with brackets, apply an adhesive bead of 1/4" (0,64 cm) on each stud or bracket.*

> Achevez de solidifier chaque panneau à l'aide d'une cloueuse à finition. Assurez-vous d'effectuer le clouage aux 12 pouces (30 cm) dans les zones où le clou sera dissimulé par le motif imprimé; cela procurera une finition plus uniforme et augmentera la solidité.

> *End by strengthening each panel with a finishing nail gun. Be sure to nail down to 12 inches (30 cm) in areas where the nail will be concealed by the printed pattern; this will provide a more uniform finish and increase strength.*

> Vis-à-vis le joint entre deux panneaux, assurez-vous de bien coller et clouer pour que le joint disparaisse le plus possible.

> *Joints are always a sensitive place in construction work. Make sure to glue and nail the joint between two panels, so that the seal disappears as much as possible.*



2



3

Rendez-vous sur [www.murdesign.ca](http://www.murdesign.ca) pour visionner notre vidéo d'installation  
Visit [www.murdesign.ca](http://www.murdesign.ca) to see our installation video

  **MUR**desIGN.ca

