

TERRA Atrium

Panneau décoratif 4' x 8' résistant à l'eau et à l'humidité imitation de marbre blanc Decorative panel 4' x 8' resistant to water and moisture imitation white marble

- > Panneau MR50 résistant à l'eau et à l'humidité / MR50 panel resistant to water and moisture
- > HDF fait de fibre de bois 100% recyclée / HDF made of 100% recycled wood fiber
- > Imité parfaitement le marbre blanc / Perfect imitation of white marble
- > Facile à installer et durable / Easy to install and sturdy
- > Il ajoutera une touche de luxe à votre décor ! / It will add a touch of luxury to your decor!
- > **Notez que les couleurs et les tonalités peuvent varier d'un lot de produits à un autre. Assurez-vous donc de vous procurer suffisamment de panneaux pour votre projet complet.** / Note that colors and tones can vary from one batch of products to another. So make sure you get enough panels for your complete project.

MATÉRIAU / MATERIAL

HDF MR50 résistant à l'eau et à l'humidité fait de fibre de bois recyclée / MR50 HDF resistant to water and humidity made of recycled wood fiber

COULEUR ET FINI / COLOR AND FINISH

Imitation réaliste de marbre blanc / Realistic white marble imitation
5 panneaux différents / 5 different panels

DIMENSIONS / DIMENSIONS

48" x 96" x 1/4" (122 cm x 244 cm x 0,64 cm)

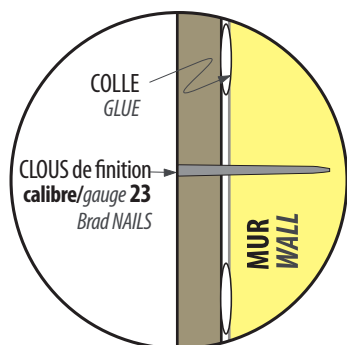
POIDS PAR PANNEAU / WEIGHT PER PANEL

35 LBS (16 KG)

QUANTITÉ PAR PALETTE / QUANTITY PER PALLET

25 PANNEAUX / PANELS

VUE DE PROFIL
PROFILE VIEW



COUVERTURE PAR PANNEAU / COVERAGE PER PANEL

32 pi² / sq. ft. (2,97m²)

POIDS DE LA PALETTE / WEIGHT PER PALLET

875 LBS (397 KG)

VUE DE FACE
FRONTAL VIEW



15-01-2018



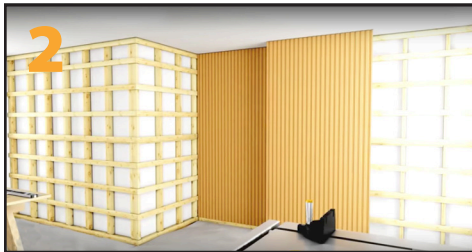
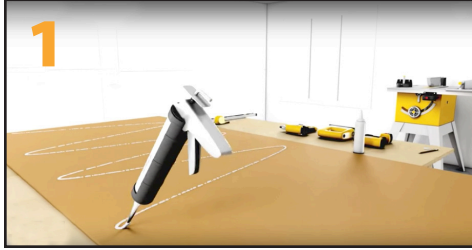
CODE DU PRODUIT / PRODUCT ORDER NO. PANT-IH48AT

MURdesign

19



TECHNIQUE D'INSTALLATION TECHNICAL INSTALLATION



- > Entretien : Lavez les panneaux délicatement à l'aide d'un chiffon humide propre et d'un savon doux. Évitez d'utiliser un savon plus fort, car il pourra altérer la finition de l'imprimé.
- > Cleaning : Wash the panels with a clean cloth and a mild soap. Avoid using a stronger soap, as it may alter the finish of the print.
- > Installation horizontale : Au pied du mur, tracez une ligne de référence avec votre niveau. Cela vous permettra de vous assurer que vos panneaux sont droits, même si vos murs ne sont pas carrés.
- > Horizontal installation : Below the wall, trace a reference line with a level. This will allow you to ensure that panels are straight, even if your walls are not squared.
- > Prévoyez un espacement de 3/16 po (0,476 cm) contre les fenêtres et les portes, ainsi qu'au haut et au bas de chaque panneau.
- > Provide 3/16" (0,476 cm) clearance to windows and doors, as well as top and bottom of each panel.
- > Avant de fixer les panneaux, placez-les à sec d'abord afin de vous assurer qu'ils s'ajustent convenablement.
- > Before fixing panels, place them without glue to ensure they fit properly.
- > Il faut fixer les panneaux solidement. Utilisez un adhésif à construction au dos de chaque panneau. Une perle de 1/4 po (0,64 cm) d'adhésif suffira, dans la mesure où vous l'appliquez tout le tour du périmètre de l'endos et en formant un tracé en « S » répétitif sur le reste de l'endos dans le cas d'application de panneaux muraux secs.
- > They must be strongly fixed. Use construction adhesive in the back of all panels. A bead of 1/4 inch (0,64 cm) will be sufficient as long as you apply it along the surface in the back and with a repetitive S-shape in the case you are applying dry wall panels.
- > Dans le cas d'application directe aux goujons ou à des tasseaux, appliquez la même perle de 1/4 po (0,64 cm) d'adhésif à chaque goujon ou tasseau.
- > For a direct application on studs or with brackets, apply an adhesive bead of 1/4" (0,64 cm) on each stud or bracket.
- > Achevez de solidifier chaque panneau à l'aide d'une cloueuse à finition. Assurez-vous d'effectuer le clouage aux 12 pouces (30 cm) dans les zones où le clou sera dissimulé par le motif imprimé; cela procurera une finition plus uniforme et augmentera la solidité.
- > End by strengthening each panel with a finishing nail gun. Be sure to nail down to 12 inches (30 cm) in areas where the nail will be concealed by the printed pattern; this will provide a more uniform finish and increase strength.
- > Vis-à-vis le joint entre deux panneaux, assurez-vous de bien coller et clouer pour que le joint disparaisse le plus possible.
- > Joints are always a sensitive place in construction work. Make sure to glue and nail the joint between two panels, so that the seal disappears as much as possible.

Rendez-vous sur www.murdesign.ca pour visionner notre vidéo d'installation
Visit www.murdesign.ca to see our installation video

