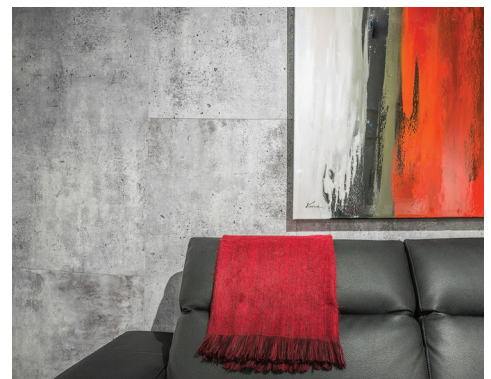


# TUILE effet Béton/Concrete TILE

## Panneau décoratif 2' x 4' imitation réaliste de béton Decorative panel 2' x 4' realistic concrete imitation

- > Panneaux de HDF fait de fibre de bois 100% recyclée / HDF panels made of 100% recycled wood fiber
- > Facile à installer et durable / Easy to install and sturdy
- > Pour un décor industriel au goût du jour ! / For an industrial decor with the taste of the day!
- > Notez que les couleurs et les tonalités peuvent varier d'un lot de produits à un autre. Assurez-vous donc de vous procurer suffisamment de panneaux pour votre projet complet / Note that colors and tones may vary from one batch of products to another. So make sure you get enough panels for your complete project
- > En plus d'être très facile et rapide à installer, elle peut tout autant être installée au mur, au plafond ou même dans des rails traditionnels pour plafonds suspendus. / Designed for wall or ceiling applications and can also be installed in regular suspended ceiling tracks.



### MATÉRIAU / MATERIAL

HDF fait de fibre de bois recyclée / HDF made of recycled wood fiber

### COULEUR ET FINI / COLOR AND FINISH

Imitation réaliste de béton / Realistic concrete imitation

### DIMENSIONS / DIMENSIONS

23 3/4" x 47 3/4" x 1/4" (60 cm x 121 cm x 0,64 cm)

### QUANTITÉ PAR BOÎTE / QUANTITY PER BOX

4

### POIDS PAR BOÎTE / WEIGHT PER BOX

37 LBS (16,8 KG)

### COUVERTURE PAR BOÎTE / COVERAGE PER BOX

32 pi<sup>2</sup> / sq. ft. (2,97m<sup>2</sup>)

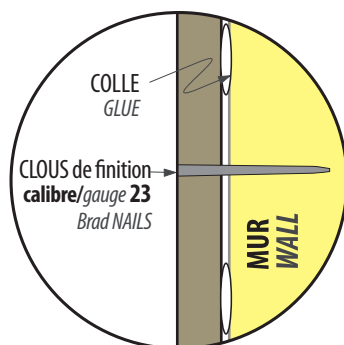
### QUANTITÉ PAR PALETTE / QUANTITY PER PALLET

28 BOÎTES / BOX

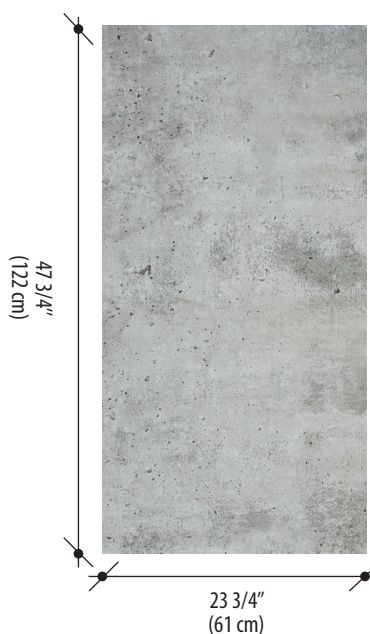
### POIDS DE LA PALETTE / WEIGHT PER PALLET

1036 LBS (469,9 KG)

### VUE DE PROFIL PROFILE VIEW



### VUE DE FACE FRONTAL VIEW



05-2019

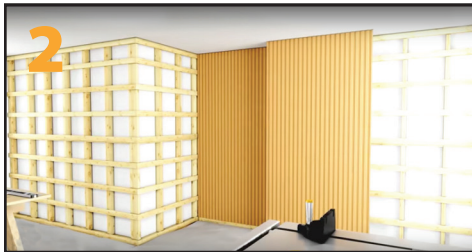
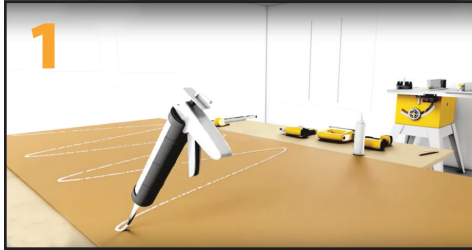


CODE DU PRODUIT / PRODUCT ORDER NO. PANT24BE

MURdesign



### TECHNIQUE D'INSTALLATION TECHNICAL INSTALLATION



> Entretien : Lavez les panneaux délicatement à l'aide d'un chiffon humide propre et d'un savon doux. Évitez d'utiliser un savon plus fort, car il pourrait altérer la finition de l'imprimé.

> Le niveau d'humidité relative de la pièce doit absolument se situer entre 30% et 50% inclusivement.

> Installation horizontale : Au pied du mur, tracez une ligne de référence avec votre niveau. Cela vous permettra de vous assurer que vos panneaux sont droits, même si vos murs ne sont pas carrés.

> Prévoyez un espacement de 3/16 po (0,476 cm) contre les fenêtres et les portes, ainsi qu'au haut et au bas de chaque mur.

> Il faut fixer les panneaux solidement. Utilisez un adhésif à construction au dos de chaque panneau. Une perle de 1/4 po (0,64 cm) d'adhésif suffira, dans la mesure où vous l'appliquez tout le tour du périmètre de l'endos et en formant un tracé en « S » répétitif sur le reste de l'endos dans le cas d'application de panneaux muraux secs.

> Dans le cas d'application directe aux goujons ou à des tasseaux, appliquez la même perle de 1/4 po (0,64 cm) d'adhésif à chaque goujon ou tasseau.

> Achevez de solidifier chaque panneau à l'aide d'une cloueuse à finition. Assurez-vous d'effectuer le clouage aux 12 pouces (30 cm) dans les zones où le clou sera dissimulé par le motif imprimé; cela procurera une finition plus uniforme et augmentera la solidité.

> Vis-à-vis le joint entre deux panneaux, assurez-vous de bien coller et clouer pour que le joint disparaisse le plus possible.

> *Cleaning : Wash the panels with a clean cloth and a mild soap. Avoid using a stronger soap, as it may alter the finish of the print.*

> *The humidity level should absolutely range between 30% and 50% inclusively.*

> *Horizontal installation : Below the wall, trace a reference line with a level. This will allow you to ensure that panels are straight, even if your walls are not squared.*

> *Provide 3/16" (0,476 cm) clearance to windows and doors, as well as top and bottom of each wall.*

> *They must be strongly fixed. Use construction adhesive in the back of all panels. A bead of 1/4 inch (0,64 cm) will be sufficient as long as you apply it along the surface in the back and with a repetitive S-shape in the case you are applying dry wall panels.*

> *For a direct application on studs or with brackets, apply an adhesive bead of 1/4" (0,64 cm) on each stud or bracket.*

> *End by strengthening each panel with a finishing nail gun. Be sure to nail down to 12 inches (30 cm) in areas where the nail will be concealed by the printed pattern; this will provide a more uniform finish and increase strength.*

> *Joints are always a sensitive place in construction work. Make sure to glue and nail the joint between two panels, so that the seal disappears as much as possible.*

Rendez-vous sur [murdesign.ca](http://murdesign.ca) pour visionner notre vidéo d'installation  
Visit [murdesign.ca](http://murdesign.ca) to see our installation video

   **MUR**desIGN.ca

