

MURAL Montreal Industriel

Panneau décoratif 4' x 8' photographie d'un bâtiment icône de Montréal Decorative panel 4' x 8' photography of an iconic building in Montreal

- > Panneaux de HDF fait de fibre de bois 100% recyclée / HDF panels made of 100% recycled wood fiber
- > Facile à installer et durable / Easy to install and sturdy
- > Pour un look vivifiant ! / For a invigorating look!
- > Notez que les couleurs et les tonalités peuvent varier d'un lot de produits à un autre. Assurez-vous donc de vous procurer suffisamment de panneaux pour votre projet complet. / Note that colors and tones may vary from one batch of products to another. So make sure you get enough panels for your complete project.
- > Laissez reposer vos panneaux de 48 à 72 heures dans la pièce où vous prévoyez les installer pour qu'ils s'acclimatent à la température et l'humidité ambiantes de la pièce. / Leave panels in the room where you plan to install them between 48 and 72 hours prior to installation to acclimate panels to the room's temperature and humidity level.

MATÉRIAU / MATERIAL

HDF fait de fibre de bois recyclée /
HDF made of recycled wood fiber

COULEUR ET FINI / COLOR AND FINISH

Photographie haute définition d'un bâtiment icône de Montréal / High definition photography of an iconic building in Montreal
3 panneaux / 3 panels

DIMENSIONS / DIMENSIONS

Panneau / Panel: 48" x 96" x 1/4" (122 cm x 244 cm x 0,64 cm)
Murale / Mural: 144" x 96" x 1/4" (365,76 cm x 244 cm x 0,64 cm)

QUANTITÉ DE PANNEAUX PAR EMBALLAGE / QUANTITY OF PANELS PER PACKAGE

3 panneaux / 3 panels

VUE DE FACE
FRONTAL VIEW



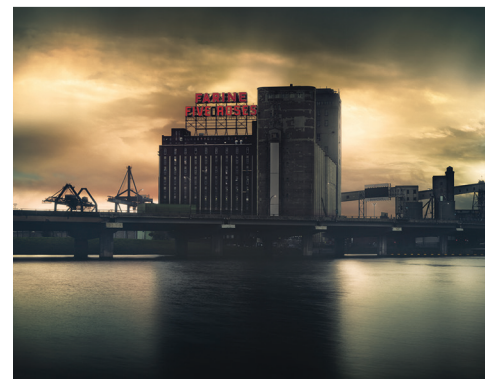
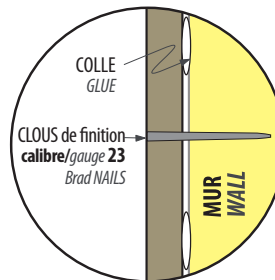
POIDS PAR EMBALLAGE / WEIGHT PER PANEL

110 LBS (49,9 KG)

COUVERTURE / COVERAGE

Panneau / Panel: 32 pi² / sq. ft. (2,97m²)
Murale / Mural: 96 pi² / sq. ft. (8,92m²)

VUE DE PROFIL
PROFILE VIEW



05-2019

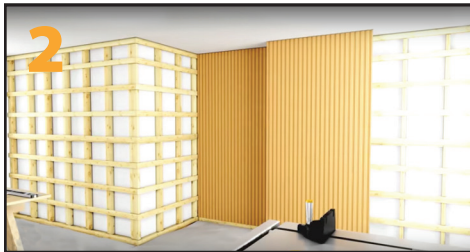
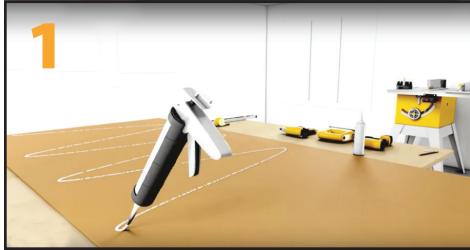


CODE DU PRODUIT / PRODUCT ORDER NO. PANMU-1348MOIN

MURdesign



TECHNIQUE D'INSTALLATION
TECHNICAL INSTALLATION



- > Entretien : Lavez les panneaux délicatement à l'aide d'un chiffon humide propre et d'un savon doux. Évitez d'utiliser un savon plus fort, car il pourrait altérer la finition de l'imprimé.
- > Le niveau d'humidité relative de la pièce doit absolument se situer entre 30% et 50% inclusivement.
- > Installation horizontale : Au pied du mur, tracez une ligne de référence avec votre niveau. Cela vous permettra de vous assurer que vos panneaux sont droits, même si vos murs ne sont pas carrés.
- > Prévoyez un espacement de 3/16 po (0,476 cm) contre les fenêtres et les portes, ainsi qu'au haut et au bas de chaque panneau.
- > Avant de fixer les panneaux, placez-les à sec d'abord afin de vous assurer qu'ils s'ajustent convenablement.
- > Il faut fixer les panneaux solidement. Utilisez un adhésif à construction au dos de chaque panneau. Une perle de ¼ po (0,64 cm) d'adhésif suffira, dans la mesure où vous l'appliquez tout le tour du périmètre de l'endos et en formant un tracé en « S » répétitif sur le reste de l'endos dans le cas d'application de panneaux muraux secs.
- > Dans le cas d'application directe aux goujons ou à des tasseaux, appliquez la même perle de ¼ po (0,64 cm) d'adhésif à chaque goujon ou tasseau.
- > Achevez de solidifier chaque panneau à l'aide d'une cloueuse à finition. Assurez-vous d'effectuer le clouage aux 12 pouces (30 cm) dans les zones où le clou sera dissimulé par le motif imprimé; cela procurera une finition plus uniforme et augmentera la solidité.
- > Vis-à-vis le joint entre deux panneaux, assurez-vous de bien coller et clouer pour que le joint disparaisse le plus possible.
- > ATTENTION : Installez les panneaux dans le sens indiqué.

- > *Cleaning : Wash the panels with a clean cloth and a mild soap. Avoid using a stronger soap, as it may alter the finish of the print.*
- > *The humidity level should absolutely range between 30% and 50% inclusively.*
- > *Horizontal installation : Below the wall, trace a reference line with a level. This will allow you to ensure that panels are straight, even if your walls are not squared.*
- > *Provide 3/16" (0,476 cm) clearance to windows and doors, as well as top and bottom of each panel.*
- > *Before fixing panels, place them without glue to ensure they fit properly.*
- > *They must be strongly fixed. Use construction adhesive in the back of all panels. A bead of 1/4 inch (0,64 cm) will be sufficient as long as you apply it along the surface in the back and with a repetitive S-shape in the case you are applying dry wall panels.*
- > *For a direct application on studs or with brackets, apply an adhesive bead of 1/4" (0,64 cm) on each stud or bracket.*
- > *End by strengthening each panel with a finishing nail gun. Be sure to nail down to 12 inches (30 cm) in areas where the nail will be concealed by the printed pattern; this will provide a more uniform finish and increase strength.*
- > *Joints are always a sensitive place in construction work. Make sure to glue and nail the joint between two panels, so that the seal disappears as much as possible.*
- > **CAUTION:** *Install the panels in the direction indicated.*

Rendez-vous sur murdesign.ca pour visionner notre vidéo d'installation
Visit murdesign.ca to see our installation video

