

# Tuile Victoria *Tile* 4'x4'

## Tuile à plafond décorative *Decorative ceiling tile*

- > HDF fait de fibre de bois recyclée / *HDF made of recycled wood fiber*
- > Peint blanc à faible teneur en COV / *White low VOC paint*
- > Peuvent être repeintes / *Can be repainted*
- > Tuile décorative pour installation au plafond ou au mur / *Decorative tile for ceiling or wall installation*
- > Facile à installer et durable / *Easy to install and sturdy*
- > Tuile aux lignes minces qui s'agencent à tous les types de pièces / *Narrow lines match any type of room*
- > Elle embellit votre décor et vous facilite la vie! / *It embellishes your decor and makes your life easier!*

### MATÉRIAU / MATERIAL

HDF fait de fibre de bois recyclée / *HDF made of recycled wood fiber*

### COULEUR ET FINI / COLOR AND FINISH

Peint blanc / *Painted white*

### DIMENSIONS / DIMENSIONS

1/4" x 48" x 48" (0,64 cm x 122 cm x 122 cm)

### VENDU À L'UNITÉ / SOLD INDIVIDUALLY

### POIDS PAR TUILE / WEIGHT PER TILE

17,5 LBS (7,9 KG)

### QUANTITÉ PAR PALETTE / QUANTITY PER PALLET

25 TUILES / TILES

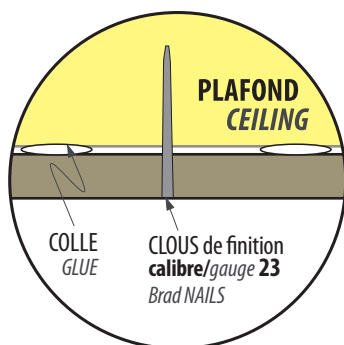
### COUVERTURE TUILE / COVERAGE PER TILE

16 pi<sup>2</sup> / sq. ft. (1,49m<sup>2</sup>)

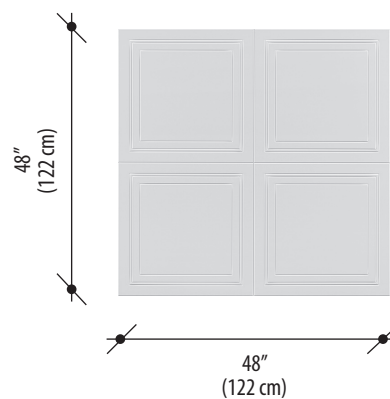
### POIDS DE LA PALETTE / WEIGHT PER PALLET

437,5 LBS (198,4 KG)

VUE DE PROFIL  
*PROFILE VIEW*



VUE DE FACE  
*FRONTAL VIEW*

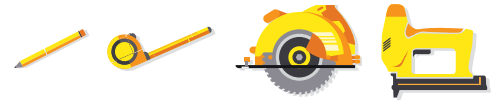


05-2019

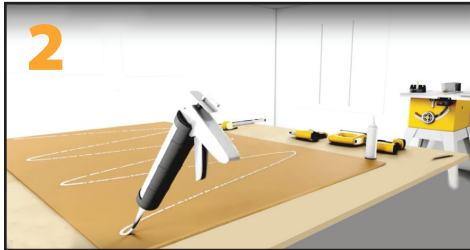


CODE DU PRODUIT / PRODUCT ORDER NO. PANAB42PB

MURdesign



**TECHNIQUE D'INSTALLATION**  
TECHNICAL INSTALLATION



> Entretien : Lavez les panneaux délicatement à l'aide d'un chiffon humide propre et d'un savon doux. Évitez d'utiliser un savon plus fort, car il pourrait altérer la finition de la peinture.

- > Tracez une ligne de niveau en calculant un dégagement de 1/4" sur chaque côté de mur.
- > Pour découper une tuile, utilisez une lame à plancher lamellé sur un banc de sciage avec le côté fini faisant face vers le haut. Si vous désirez utiliser un autre type de scie électrique telle qu'une scie circulaire portable ou une scie sauteuse munie d'une lame à dents fines, positionnez le côté fini face vers le bas.
- > Pour découper le point de terminaison, mesurez et marquez le périmètre à découper; percez un trou à chaque coin du périmètre, et servez-vous d'une scie sauteuse munie d'une lame à dents fines pour découper le point de terminaison.
- > Installation finale : collez au plafond avec une colle de construction et ajoutez des clous au moyen d'une cloueuse pneumatique.
- > Utilisez des clous de finition calibre 23.

> Quoi de plus éreintant que de peindre un plafond? Grâce à nos tuiles 4'x4', évitez cette étape laborieuse grâce à leur fini blanc, prêt pour la pose.

> Vous voulez leur donner une touche personnalisée? Peinturez-les confortablement assis à votre espace de travail, sans vous épuiser. En plus d'embellir votre décor, elles vous facilitent la vie!

> *Cleaning : Wash the panels with a clean cloth and a mild soap. Avoid using a stronger soap, as it may alter the finish of the paint.*

- > *Draw a level line by calculating a clearance 1/4" on each side of the wall.*
- > *To cut tiles, use a laminated floor blade on a saw bench with the finished side upward. If you want to use another type of electric saw, like a portable circular saw or a jig saw with fine teeth, place the finished side downward.*
- > *To cut ending point, measure and mark the area to cut, drill a hole at each corner of the area and use the fine teeth jig saw to cut ending points.*
- > *Final installation : Glue the tiles on the plain ceiling with construction glue and add nails with a nail gun.*
- > *Use 23 gauge finishing nails.*

> *Painting ceilings is hard work. With 4'x4' white finish, you can avoid it as tiles are ready to use.*

> *You want to customize them? You can easily paint them in your working space before fixing them. They will make your life easier!*

**Rendez-vous sur [murdesign.ca](http://murdesign.ca) pour visionner notre vidéo d'installation**  
Visit [murdesign.ca](http://murdesign.ca) to see our installation video

**MUR**desIGN.ca

